



# Oslo Open 2005

Ekeberghallen, 1-4. desember





# Oslo Open 2005

Ekeberghallen, 1-4. desember



Anbefalt kjørerute fra Ryenkrysset til Ekeberg Idrettshall.



# Oslo Open 2005

Ekeberghallen, 1-4. desember

Rundkjøring  
på Ryenkrysset



Retning  
NIH/  
Kringsjå/  
Asker

Retning  
Moss/Sverige

Parkering 1

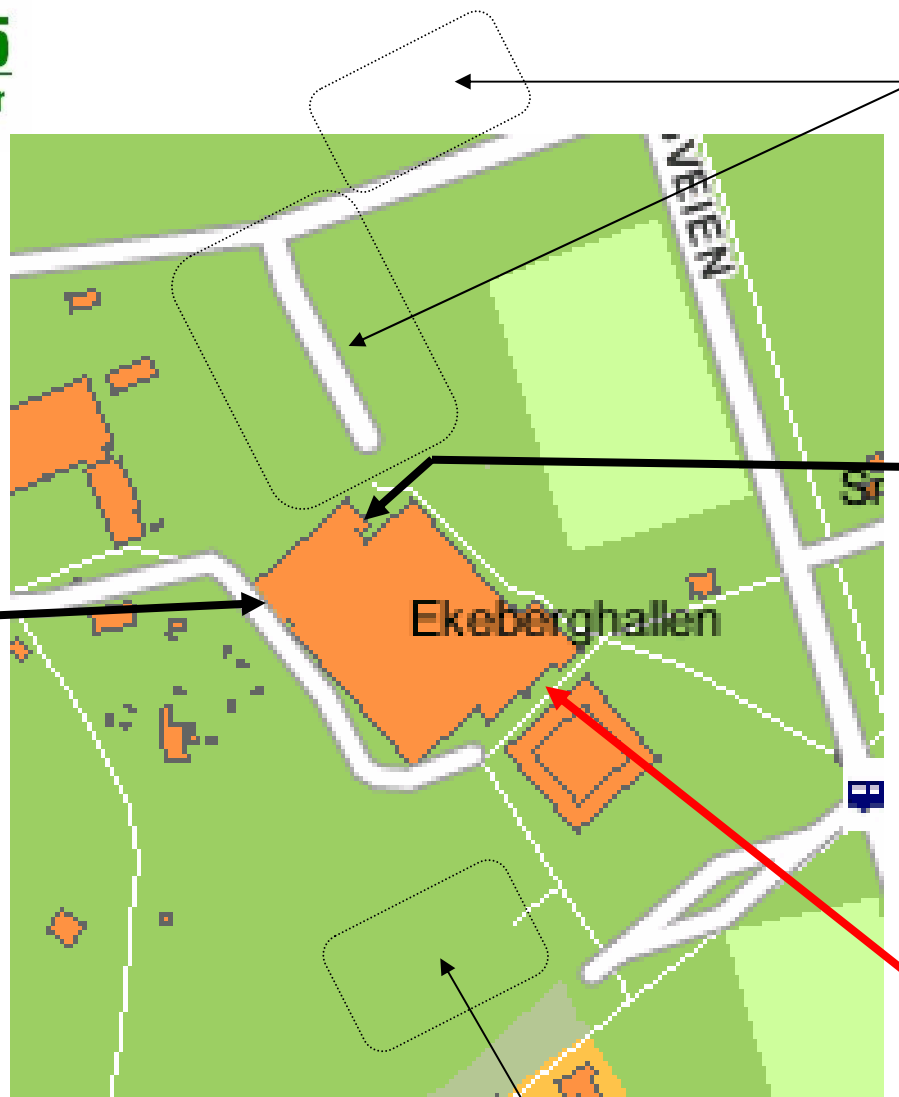
Parkering 2

Skytebanen er i kjelleren i Ekeberghallen  
(påmelding, sekretariat og publikumsvisning er i 3. etg)



# Oslo Open 2005

Ekeberghallen, 1-4. desember



Inngang til skytebanen

- skytearenaen brukes kun til omklledning for skyttere.
- All øvrig aktivitet, servering/kafeteria, publikumsvisning på storskjerm foregår i 3. etg.

- Du får se alle skuddene på storskjerm
- Du får se alle skyttere på TV (vi har 3 kameraer på banen (2 fra siden og 1 som filmer skytterne forfra (vi styrer dette kameraet)
- Alle resultater vises på storskjerm, alle resultatlister henges opp i 3. etg.

Parkering 1  
(gratis)

**Inngang til påmelding, kafeteria, sekretariat, publikumsvisning**

(lokasjon er i 3. etg, det er heis og trapp til 3. etg)

Parkering 2  
(gratis)

**Hovedinngangen til Ekeberghallen**  
(har du gått hit har du gått feil)



# Kringsjøstevnet 2005

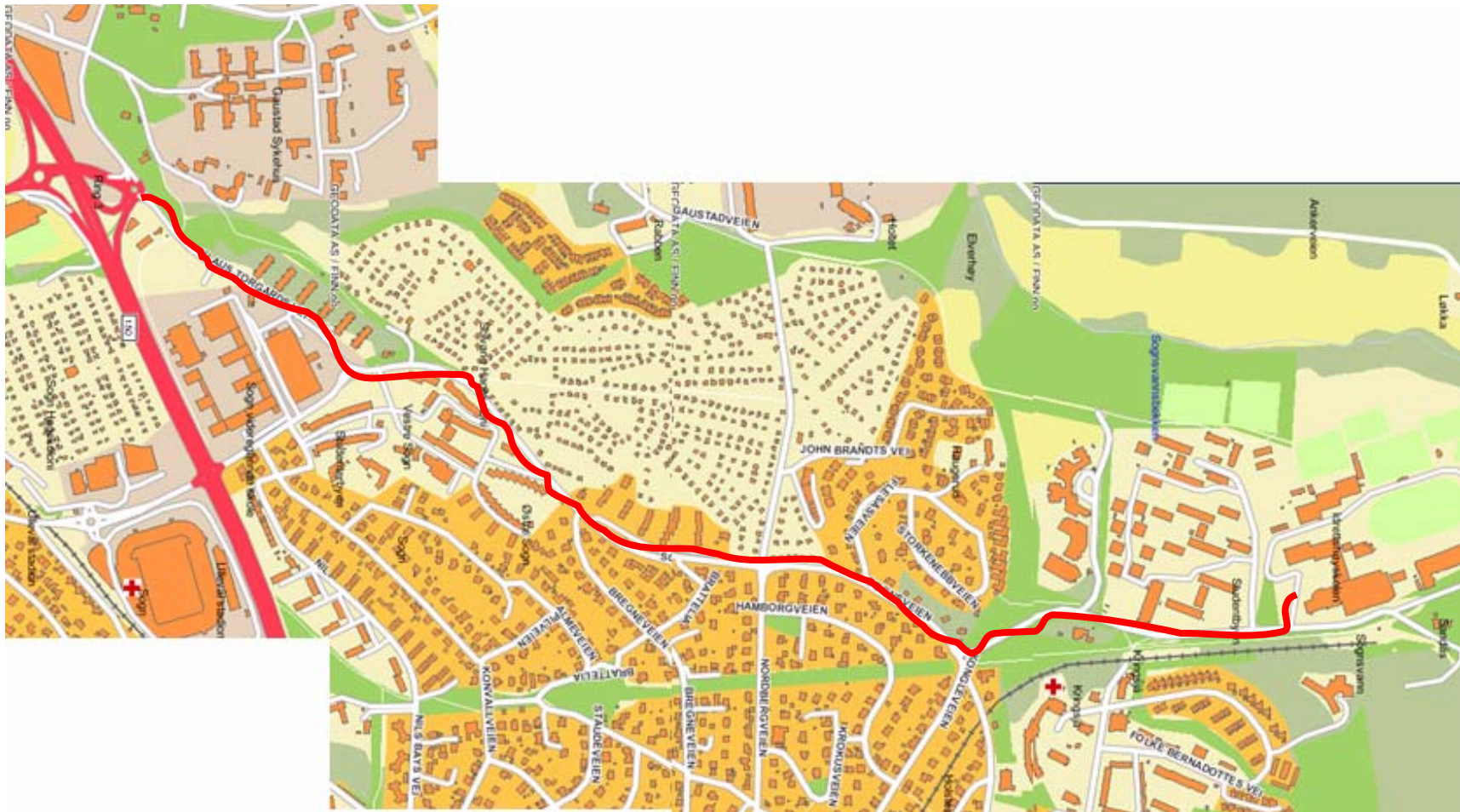
Norges Idrettshøyskole, 3. desember





# Kringsjåstevnet 2005

Norges Idrettshøyskole, 3. desember



Anbefalt kjørerute til Kringstang (Norges Idrettshøyskole)



# Kringstevnet 2005

Norges Idrettshøyskole, 3. desember

Mot Asker



Mot Ryen/  
Ekeberg

Krysset ved  
Rikshospitalet  
(ca 300m botenfor Ullevaal stadion)

Ta til venstre i rundkjøringa  
(hvis du kommer i retning fra Rikshospitalet)

Skytebanen på  
NIH (Kombihallen)



# Kringstevnet 2005

Norges Idrettshøyskole, 3. desember

